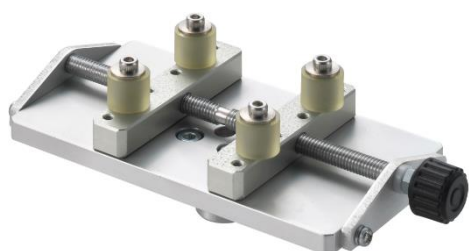


# キャップクランプ治具 CCJ シリーズ

円柱状のサンプルを4方向からしっかり固定することが可能な治具です。  
化粧品のキャップや丸形のコネクタなどの挿入もしくは抜去試験に最適です。  
用途に合わせて標準ピン、ギザ歯ピンやロングピンをお選びいただけます。




CCJ-100N



CCJW-100N




CCJ-100N 測定イメージ

CCJ-100N 使用イメージ		
ネジを締め、ピンを固定します。	サンプルをセットします。	ハンドルを回し、サンプルを固定します。
		

製品仕様						
型式	CCJ-100N	CCJ-100N-01	CCJ-100N-02	CCJW-100N	CCJW-100N-01	CCJW-100N-02
固定ピン	標準ピン	ギザ歯ピン	ロングピン	標準ピン	ギザ歯ピン	ロングピン
クランプ寸法	φ 7～50mm			φ 10～100mm		
固定ピン材質	ウレタン	ステンレス	ウレタン	ウレタン	ステンレス	ウレタン
最大荷重	100N					
寸法	外観図を参照してください					
重量 ※1	約 250g	約 300g	約 260g	約 330g	約 380g	約 340g
取付ネジ	M6					

- ※1 アタッチメントの重量も、フォースゲージへの荷重として負荷されます。フォースゲージに取り付けてご使用の際はアタッチメント重量を考慮し荷重値選定をしてください。
- ※ サンプルの構造や位置によって、測定の際に中心がずれる可能性がございます。別売のユニバーサルジョイントをご使用頂くことで、より正確な測定が可能になります。
- ※ 柔らかいサンプルなど変形しやすいものには不向きです。

製品構成使用例 CCJ-100N	
<p><b>製品構成使用例 1</b>                      コード：1C2008A</p> <p>シンプルな 100N までの引張強度試験</p> <p>デジタルフォースゲージ：DST-200N                      電動計測スタンド：MX-500N                      オプションアタッチメント：CCJ-100N                      オプションアタッチメント：GT-30（バイス治具）</p>	 <p>CCJ-100N 製品構成使用例 1 イメージ</p>
<p><b>製品構成使用例 2</b>                      コード：1C2008B</p> <p>機能性、汎用性を考慮した 100N までの引張強度試験</p> <p>デジタルフォースゲージ：ZTS-100N                      電動計測スタンド：MX2-500N                      オプションアタッチメント：CCJ-100N                      オプションアタッチメント：GT-30（バイス治具）                      オプションアタッチメント：UJ6-1000N                      オプションケーブル：CB-528</p>	

- ※ 個別製品の詳しい情報は、各製品ページ内にある詳細仕様書をご確認ください。
- ※ 製品構成は、測定試料の形状、特徴、測定条件により変わりますので、詳細はお問い合わせください。
- ※ フォースゲージ最大荷重値は、測定値により推奨が異なります。

取付可能フォースゲージ		
DST/DSV シリーズ	ZTS/ZTA シリーズ	FB/PS/PSM シリーズ
パソコンでのデータ管理も可能なコストパフォーマンスの高いデジタルタイプ	高い応答性と多彩な機能で精密な測定に対応するデジタルタイプ	扱いが容易なメカニカルタイプ
		

※ 個別製品の詳しい情報は、各製品ページにある詳細仕様書をご確認ください。

※ アタッチメントの取付ネジに対応したフォースゲージレンジをお選びください。

取付可能計測スタンド			
電動スタンド		手動スタンド	
MX-500N MX-1000N	MX2-500N MX2-1000N MX2-2500N MX2-5000N EMX-500N EMX-1000N	SVL-1000N SVH-1000N (※)	HV-500N2 HV-1000N HV-3000N
			
MX-500N	EMX-1000N	SVL-1000N	HV-500N2

※ 別売のオプションアダプタ GF-1 が必要です。

関連製品		
<p>バイス治具 GT-30/2000N</p> 	<p>両開きバイス治具 GTW-2500N</p> 	<p>ジャコボスチャック GC-5/15</p> 
<p>縦型計測スタンドに取り付けることで、サンプルの固定が可能です。最大荷重 250N~2000N。</p>	<p>縦型計測スタンド用のサンプル固定用バイスです。両開きで、サンプルを中央で挟むことが可能です。</p>	<p>丸棒状の試料をクランプすることが可能なアタッチメント。引張・圧縮測定に使用可能です。</p>
<p>ピンチャック CP-150N</p> 	<p>ユニバーサルジョイント UJ6-1000N/UJ10-5000N</p> 	<p>オプションアダプタ CCJ-AD6</p> 
<p>針金状の試料を固定することが可能なアタッチメントです。低荷重、狭い場所での測定向きです。</p>	<p>偏荷重を防止する為のオプションアタッチメントです。</p>	<p>計測スタンド側に CCJ-100N を取り付けるためのアダプタです。</p>

※ 個別製品の詳しい情報は、各製品ページ内にある詳細仕様書をご確認ください。

関連アクセサリ		
<p>標準ピン ST-P</p> 	<p>ギザ歯ピン ST-01P</p> 	<p>ロングピン ST-02P</p> 
<p>プラスチックのキャップなどのサンプルを固定できるウレタン製のピンです。</p>	<p>樹脂のコネクタなどのサンプルをしっかり固定できるステンレス製のピンです。</p>	<p>ボトル状の容器やおむつなど長く幅があるサンプルに適するウレタン製のピンです。</p>

※ ピンは4本セットでの販売となります。

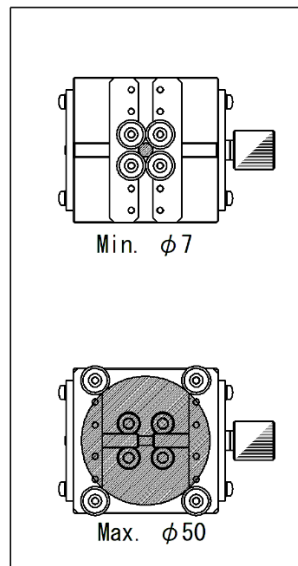
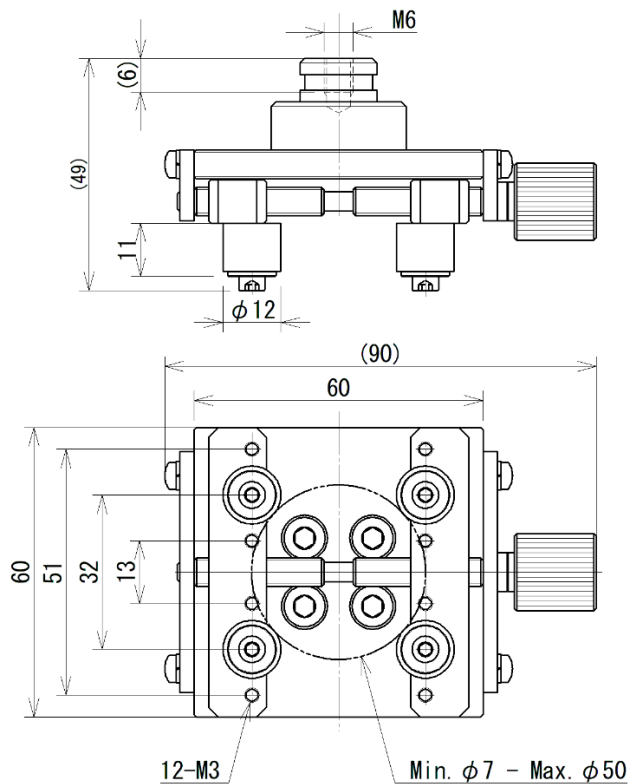
※ 各ピンの寸法は外観図をご参照ください。

### [特注対応]

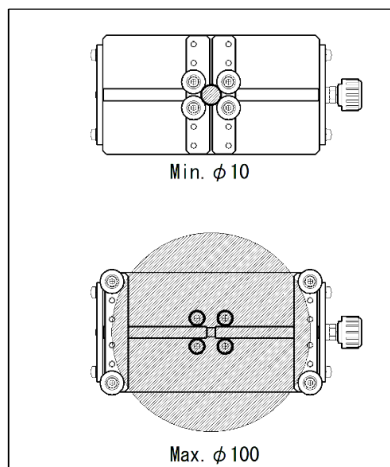
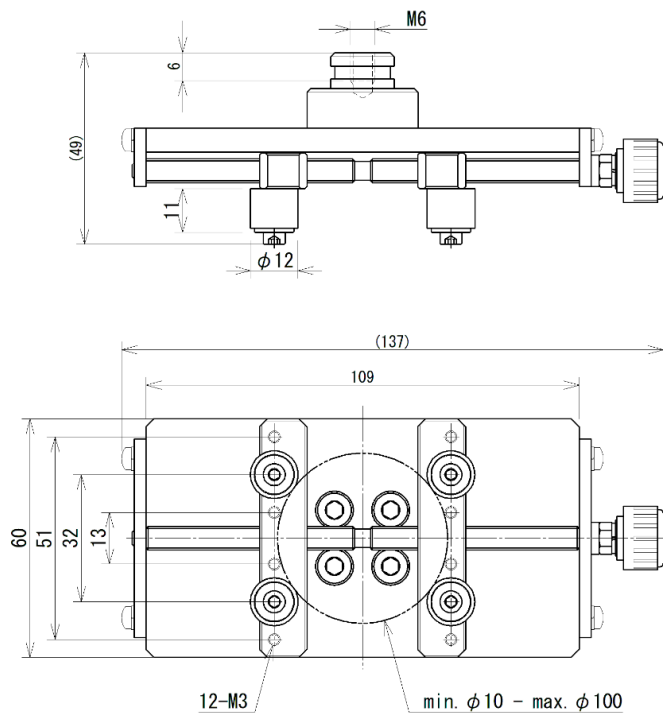
固定ピンの長さ、素材及びクランプの直径などお客様の要望に合わせて変更が可能です。詳細はお問い合わせください。

[外観図]

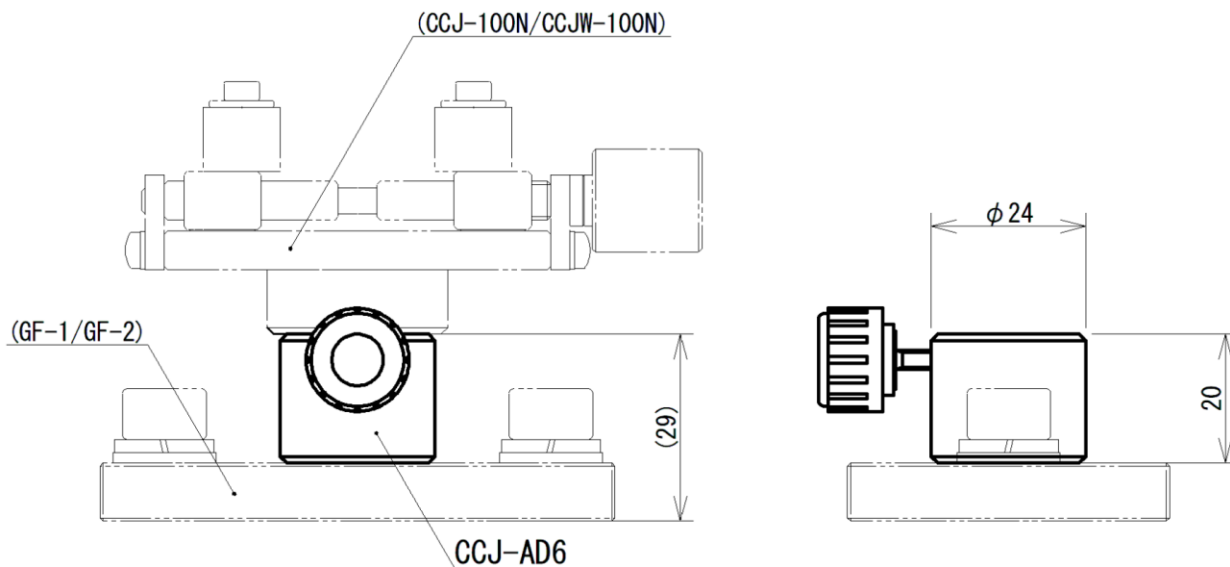
CCJ-100N



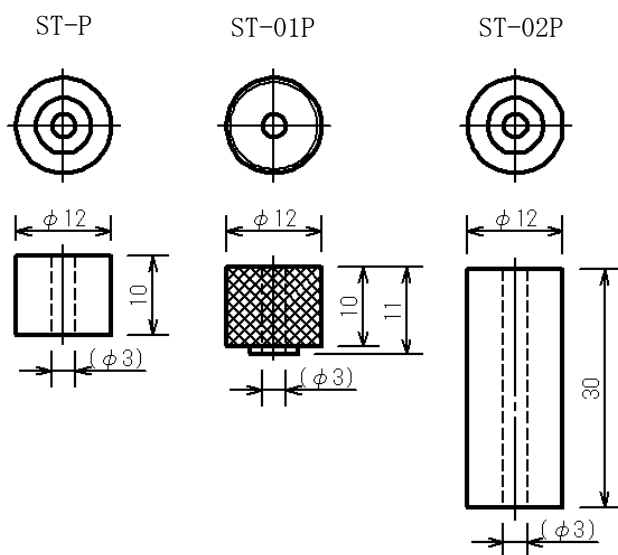
CCJW-100N



CCJ-AD6 (CCJ と GF-1/GF-2 は別売です。)



固定ピン



単位 : mm

### [注意事項]

- 本記載事項は、改良等のため予告なく変更することがありますのでご了承ください。
- 本仕様書は製品の選定及び取扱い上の注意などを理解するためのものであり、様々な特性や安全性を保証するものではありません。
- 本製品は荷重測定を目的としており、それ以外には使用できません。
- 本仕様書の記載内容を無断で利用することはお断りしております。
- 本製品をご利用の際は、別売の荷重測定器（フォースゲージ）が必要となります。
- 特殊な材料、形状によっては測定できないものもあります。

#### 株式会社イマダ

〒441-8077 豊橋市神野新田町字カノ割 99 番地

TEL: (0532)33-3288

FAX: (0532)33-3866

E-mail: [info@forcegauge.net](mailto:info@forcegauge.net)

Website: <https://www.forcegauge.net/>



弊社HPにて、詳しい製品情報、幅広い測定事例や測定動画がご覧頂けます。