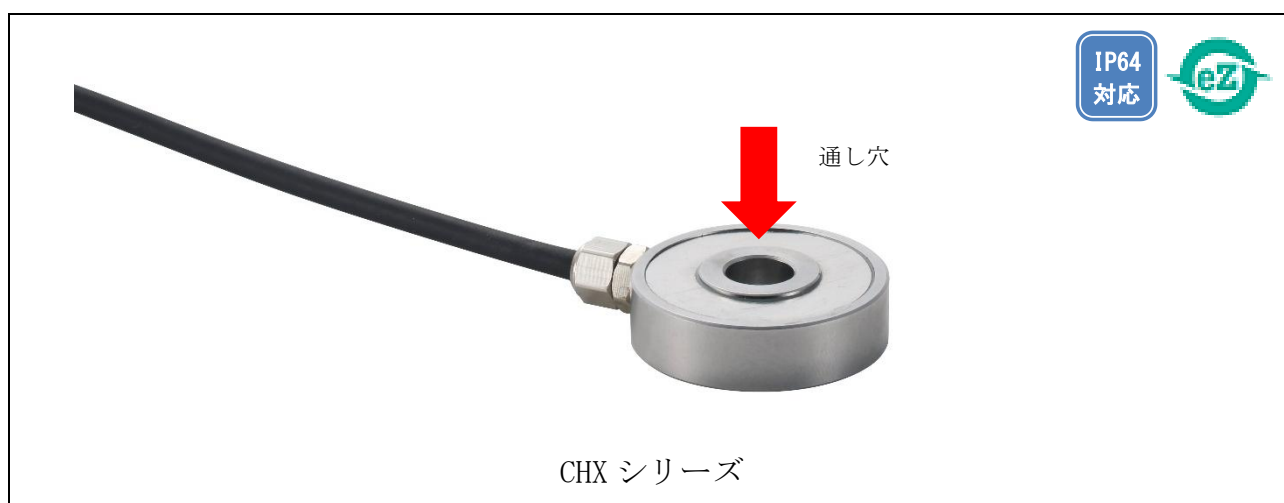



ワッシャ型圧縮ロードセル CHX シリーズ

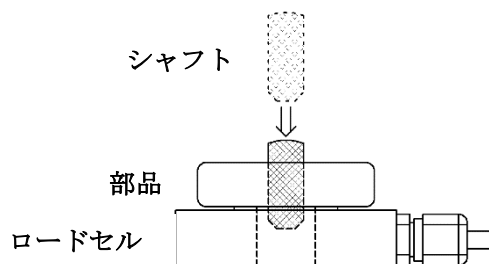
- ・ワッシャ型のため、部品の圧入力などの測定に最適です。
- ・小型タイプのため、狭いスペースでの測定もできます。
- ・測定ニーズに合わせ、5種類の表示器からお選びいただけます。
- ・別売のグラフ描画ソフトウェアを使用することで、測定結果の分析も行えます。



※ IP (Ingress Protection) とは、IEC 規格に基づいて規定された固形異物、水に対する電気機器、キャビネットの保護等級表示です。
※ eZ-Connect シリーズ  とは、1台のアンプに異なるロードセルを接続することができ、調整不要で使用できるアンプ・ロードセルの総称です。異なる種類の測定（引張とトルク）、異なる荷重値（低荷重と高荷重）などの用途に向いています。

測定イメージ

シャフトなど棒状のものを部品に圧入して貫通させるまでの圧入力を測定します。



使用例

部品の圧入力測定、棒状サンプルの測定、クランプ力測定など

製品仕様		
型式	CHX シリーズ	eCHX シリーズ 
定格容量	型式表をご参照ください	
精度 (※1)	±2.0%F. S. 以内 (100N/500N) ±1.0%F. S. 以内 (2000N)	-
定格出力	0.7-1.5mV/V (100N) 1.2-2.0mV/V (500N) 1.0-1.5mV/V (2000N)	-
推奨印加電圧 (許容印加電圧)	5V-10V DC (15V DC)	-
許容過負荷	150%	
温度補償範囲 (温度許容範囲)	-10~60℃ (-20~80℃)	
ケーブル(※3)	約 3m	
本体寸法	外観図をご参照ください	
重量	約 58g (100N/500N) 約 82g (2000N)	
保護等級 (※2)	IP64	

※1 ロードセル単体での精度です。表示器と組み合わせた場合の精度については、センサーセパレート型及び eZ-Connect シリーズでのご購入時の表をご参照ください。

※2 ロードセル本体に限り IP 対応です。アンプ (表示器)・接続部やコネクタ部は対象外ですのでご注意ください。






※3 ケーブル長さの変更などについては「ロードセルケーブル加工オプション」の仕様書をご参照ください。

※ 荷重値の読み取りには表示器が必要です。表示器の詳細は、下記対応表示器タイプをご覧ください

※ ロードセル単品でご購入の場合は、ご注文時にコネクタの選択が必要です。P3 をご参照ください。

また、お客様の表示器への接続可否は、保証しておりません。接続できた場合でも荷重値の精度は保証しておりません。

[対応表示器]



センサーセパレート型		
ハンディタイプ ZTS シリーズ	ハンディタイプ ZTA シリーズ	デスクトップタイプ FA Plus2
		
<ul style="list-style-type: none"> ハンディでの測定 固定された用途 より高い精度での測定が可能 	<ul style="list-style-type: none"> ハンディでの測定 固定された用途 より高い精度での測定が可能 変位出力が可能 USB メモリへの保存が可能 	<ul style="list-style-type: none"> 卓上への設置が可能 固定された用途 より高い精度での測定が可能
eZ-Connect シリーズ センサー付け替え可能表示器		
デスクトップタイプ eFA Plus2	ハンディタイプ eZT シリーズ	4ch 測定アンプ QSMA-400
		
<ul style="list-style-type: none"> 卓上への設置が可能 異なるロードセルの付け替えが可能(低荷重と高荷重の測定や引張とトルクの測定など) 	<ul style="list-style-type: none"> ハンディでの測定 異なるロードセルの付け替えが可能(低荷重と高荷重の測定や引張とトルクの測定など) 	<ul style="list-style-type: none"> 最大 4 個の異なるロードセルを同時に接続可能 (付け替え可) 測定値の表示、記録には PC 用ソフトウェアのダウンロードが必要

※ 表示器の詳細な仕様については、個別仕様書をご参照ください。

[ロードセル単品でのご購入時]

	型式	使用最大荷重	穴径
CHX シリーズ	CHX-100N	100N	6.6 mm
	CHX-500N	500N	6.6 mm
	CHX-2000N	2000N	10.1 mm

[コネクタ形状]

コード	-5P	-6P	-0C
コネクタ形状	 5 ピン	 6 ピン	バラ線 (コネクタ無し)
対応機種	ZT シリーズ FA Plus2 等	一部旧イマダ製品	設備への組込み等

※接続する表示器のコネクタ形状をご確認ください。

ロードセル単品でご購入の際は、コネクタの形状を選択し、ロードセル型式の末尾に対象のコードを追加してください。
例) 5 ピンを選択した場合 : CHX-100N-5P

[表示器セットでのご購入時]

型式			使用最大荷重	精度(※1)	表示	最小分解能
ZTA	ZTS	FA Plus2				
ZTA-CHX-100N	ZTS-CHX-100N	FAP2-CHX-100N	100N	±2%F. S. 以内	100.0N	0.1N
ZTA-CHX-500N	ZTS-CHX-500N	FAP2-CHX-500N	500N		500.0N	0.1N
ZTA-CHX-2000N	ZTS-CHX-2000N	FAP2-CHX-2000N	2000N	±1.0%F. S. 以内	2000N (2.000kN)	1N (0.001kN)

※ 表示器の詳細は、個別仕様書をご覧ください。
※1 表示器とロードセルを組み合わせた際の精度です。





[eZ-Connect シリーズでのご購入時]

ロードセル型式		使用最大荷重	精度(※1)	表示	最小分解能
eCHX シリーズ	eCHX-100N				
	eCHX-500N	500N	500.0N	0.1N	
	eCHX-2000N	2000N	2000N (2.000kN)	1N (0.001kN)	

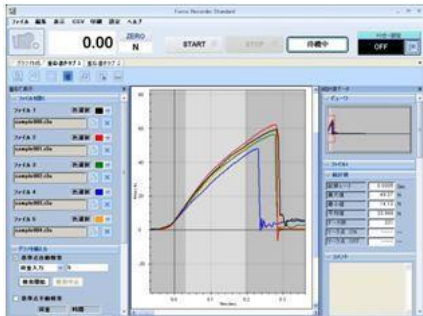
※1 eZ-Connect シリーズの表示器と組み合わせた際の精度です
(例: eCLFX を eZT と組み合わせた場合の精度 → ロードセル精度±1.0%F. S. 以内 + 表示器精度±0.2%F. S. 以内 = ±1.2%F. S. 以内)
※ eZ-Connect シリーズのロードセル精度は、製品仕様の表をご参考ください。

[関連製品]

・その他ロードセルラインナップ

標準型 DPU シリーズ	超小型 LM シリーズ	ペン型 PN-50N	ドアテスト専用 DM-2000N
高精度で設備にも組み込みやすい汎用タイプ	超小型の圧縮用ロードセル	小さな物の操作力や指先で触れたような感触の測定に最適	自動ドアの閉鎖力の測定用
			

・測定データ分析用ソフトウェア Force Recorder シリーズ

使用イメージ	特徴
	<ul style="list-style-type: none"> • USB の高速通信 (最大 2000 回/秒、Plus タイプは 1000 回/秒) でスムーズな荷重変化のグラフを作成できます。 • 最大 5 つのグラフ (Standard/Professional タイプ) を比較表示できます。(Plus タイプは最大 10) • 測定の記録に便利なメモ機能搭載しています。 • グラフを画像データとして貼り付けることができるので、レポート作成が簡単になります。 <p>※用途に合わせ、Light、Standard、Professional、Plus の 4 タイプからご選択いただけます。 ※詳細は個別仕様書をご覧ください。</p>

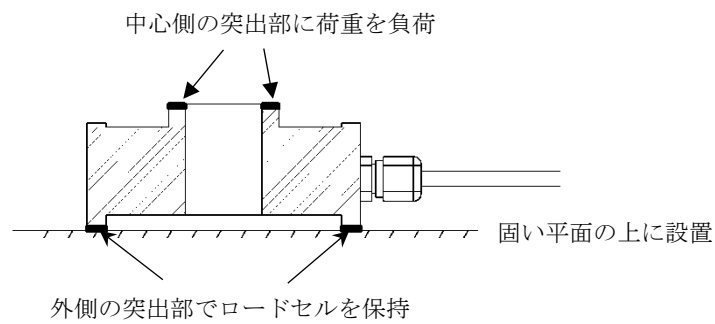
・ケーブル

型式	説明	用途
CB-108	アナログケーブル (3m)	マルチメータ、オシロスコープなどとの接続
CB-118	アナログケーブル (オプション-AN 用)	マルチメータ、オシロスコープなどとの接続
CB-208	RS232C ケーブル (3m)	独自のシステムを含むパソコンなどとの接続
CB-908	オープンエンド接続ケーブル (3m)	バラ線 37 ピン出力ケーブル (特殊な機器との接続など、お客様にてコネクタ取付け時)
CTB-A	端子台付ケーブル	お客様の設備 (PLC など) との接続や、これらと変位計を併用して使用する際に便利な端子台 (※1)

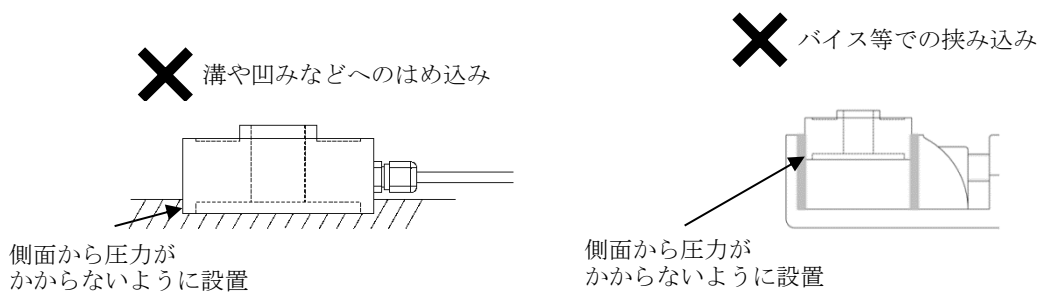
※1 変位計の接続は、変位出力機能の搭載モデルに限ります。(ZTA シリーズ、eZT、FA Plus2、eFA Plus2)

[使用上の注意事項]

- ・測定時には、下図の太線部のみで力を受けるようにしてください。

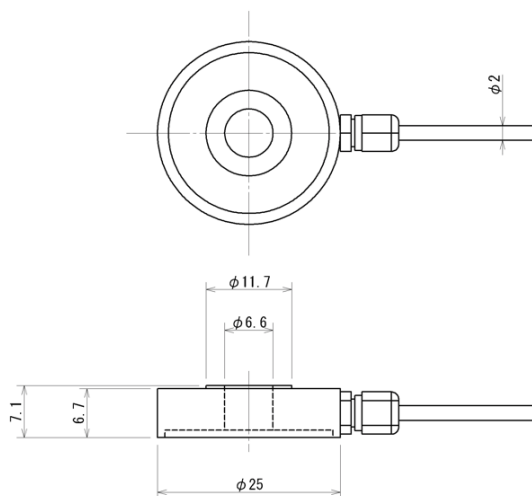


- ・正確な測定結果を得るために、ロードセルは固い平面に設置し、側面に接触物がないようにしてください。

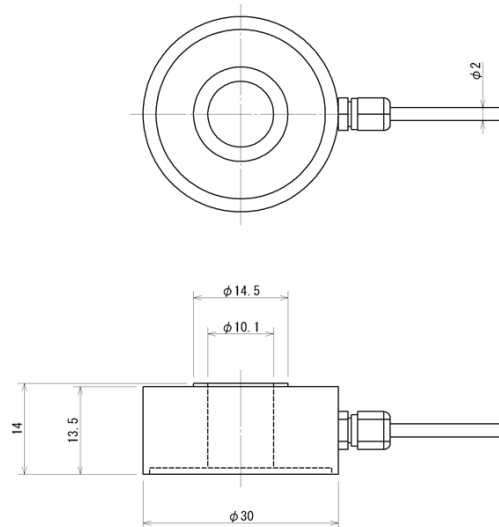


[外観図]

CHX-100N/500N



CHX-2000N



単位：mm

[注意事項]

- 本記載事項は、改良等のため予告なく変更することがありますのでご了承ください。
- 本仕様書は製品の選定及び取扱い上の注意などを理解するためのものであり、様々な特性や安全性を保証するものではありません。
- 本製品は荷重測定を目的としており、それ以外には使用できません。
- 本仕様書の記載内容を無断で利用することはお断りしております。
- 許容範囲を超える荷重や軸方向以外の方向からの力をかけるとセンサーが破損（オーバーロード）する原因となりますので、ご注意ください。
- 急激な温度の変化、高温多湿、水、ホコリの多い場所などでの使用は避けてください。

株式会社イマダ

〒441-8077 豊橋市神野新田町字カノ割 99 番地

TEL: (0532)33-3288

FAX: (0532)33-3866

E-mail: info@forcegauge.net

Website: <https://www.forcegauge.net/>



弊社HPにて、詳しい製品情報、幅広い測定事例や測定動画をご覧頂けます。