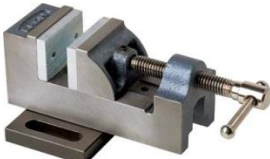



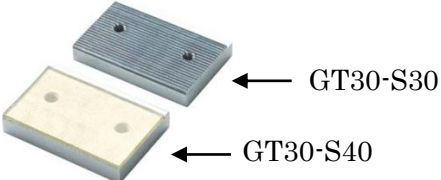


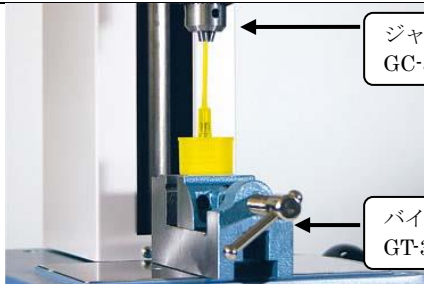
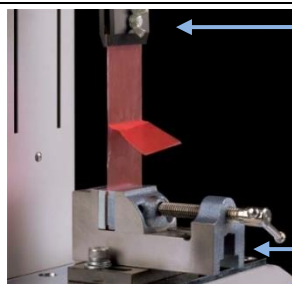
バイス治具





計測スタンド側のサンプル固定用バイスです。
幅広い目的にご使用いただける汎用タイプです。
試料や作業性に合わせ、幅の広いラインアップからお選びいただけます。

<p>レバー標準タイプ 片開きバイスです。</p>	<p>型式：GT-30 使用最大荷重値：1000N 口幅：38mm 開き幅：38mm 重量：約 1100g</p>	
<p>レバーハードグリップタイプ 片開きバイスの歯付きタイプです。 <u>滑りやすいサンプルの固定</u>に向きます。</p>	<p>型式：GT-30-E 使用最大荷重値：1000N 口幅：38mm 開き幅：35mm 重量：約 1100g</p>	
<p>レバー片ウレタン歯タイプ 片開きバイスのウレタン歯タイプです。 ウレタンでサンプルへの負荷を軽減するため、フィルムなど<u>切れやすいサンプルの固定</u>に向きます。</p>	<p>型式：GT-30-U 使用最大荷重値：250N 口幅：38mm 開き幅：35mm 重量：約 1100g</p>	
<p>レバー高荷重タイプ <u>使用最大荷重 2000N の大型</u>バイスです。 スタンドへの取り付け方向を90度変えることが可能です。(レバーが正面手前もしくは横)</p>	<p>型式：GT-2000N 使用最大荷重値：2000N 口幅：62mm 開き幅：64mm 重量：約 4400g</p>	

※ 柔らかい試料には不向きです。

利用可能オプション	
<p>GT-30-E 用替え口金 型式：GT30-S10</p>	<p>GT-30-U 用替え口金 型式：GT30-S30 (歯切り側) 型式：GT30-S40 (ウレタン側)</p>
	
<p>* 標準タイプのGT-30に取り付けが可能です。 * 上記型式は1個での販売となります。左右セットでご購入の場合は2個でご注文下さい。</p>	<p>* 標準タイプのGT-30に取り付けが可能です。 * 上記型式は1個での販売となります。</p>

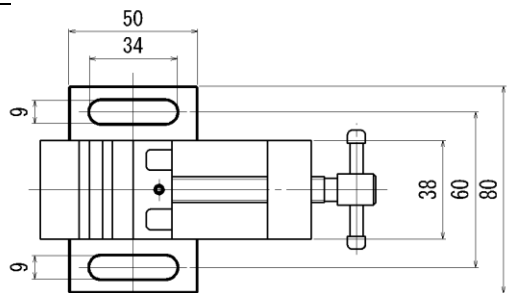
測定事例	
樹脂素材などの圧入及び引き抜き力測定	フィルムの180度剥離試験
 <p>ジャコボスチャック GC-5</p> <p>バイス治具 GT-30</p>	 <p>フィルムチャック FC-41U</p> <p>バイス治具 GT-30-U</p>

取付可能計測スタンド			
電動スタンド		手動スタンド	
MX-500N/1000N	MX2-500N/1000N/2500N/5000N EMX-500N/1000N	SVL-1000N SVH-1000N	HV-500N2/1000N/3000N
 <p>MX-500N</p>	 <p>EMX-1000N</p>	 <p>SVL-1000N</p>	 <p>HV-500N2</p>

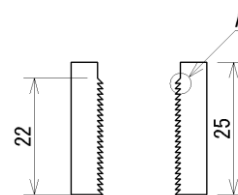
関連製品		
治具固定用 T 溝テーブル TS-5000N	ローラーチャック GC-60/GC-100	フラットチャック GC-1100/1200/5000/GCF-1200
治具固定用のアタッチメントで、治具の着脱・センター合わせが容易。最大荷重 5000N。	ゴム・フィルム等、伸びる試料を滑らず固定することが可能なアタッチメントです。	開き幅の広いチャック治具。薄いものから厚みのあるものまで、様々な厚さのサンプルを掴む事が可能です。
		
フィルムチャック FC-21/20/40/21U/41U/21UQ	クサビチャック KC-100/1001/5000	
フィルムなど薄いサンプルを固定するためのアタッチメントです。幅広い製品からお選びいただけます。	ワイヤーやケーブルなど、変形して抜けやすいサンプルのクランプに最適な引張試験用治具。	
		

[外観図]

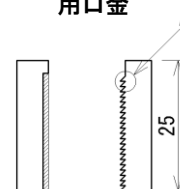
GT-30



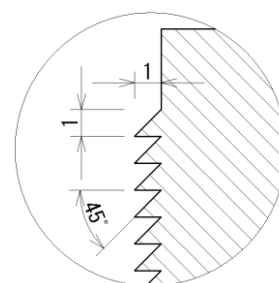
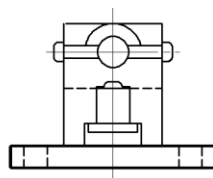
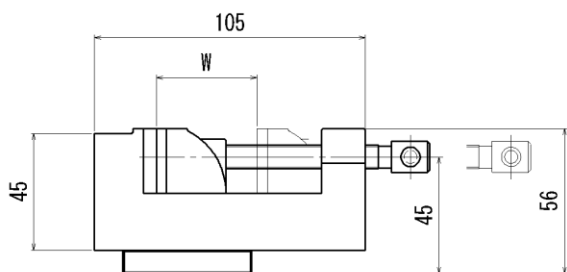
	最大開き幅
GT-30	38mm
GT-30-E	35mm
GT-30-U	35mm



GT-30-E
用口金



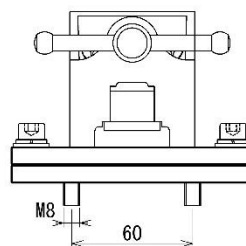
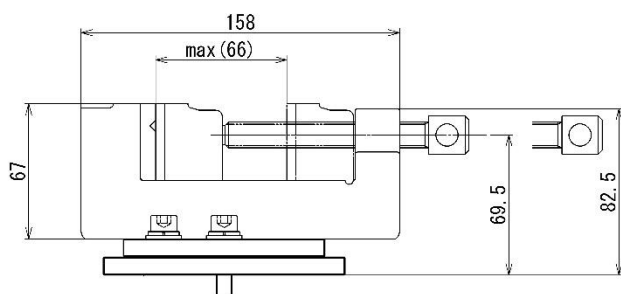
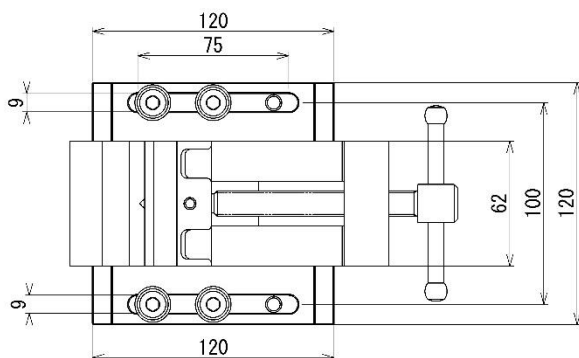
GT-30-U
用口金



A 拡大部

単位：mm

GT-2000N



単位：mm

[注意事項]

本記載事項は、改良等のため予告なく変更することがありますのでご了承ください。
本製品をご利用の際は、別売の荷重測定器（フォースゲージ）が必要となります。
本製品は荷重測定を目的としており、それ以外には使用できません。
特殊な材料、形状によってはチャックできないものもあります。
本仕様書の記載内容を無断で利用することはお断りしております。

株式会社イマダ

〒441-8077 豊橋市神野新田町字カノ割 99 番地

TEL: (0532)33-3288

FAX: (0532)33-3866

E-mail: info@forcegauge.net

Website: <https://www.forcegauge.net/>

弊社HPにて、詳しい製品情報、幅広い測定事例や測定動画がご覧いただけます。