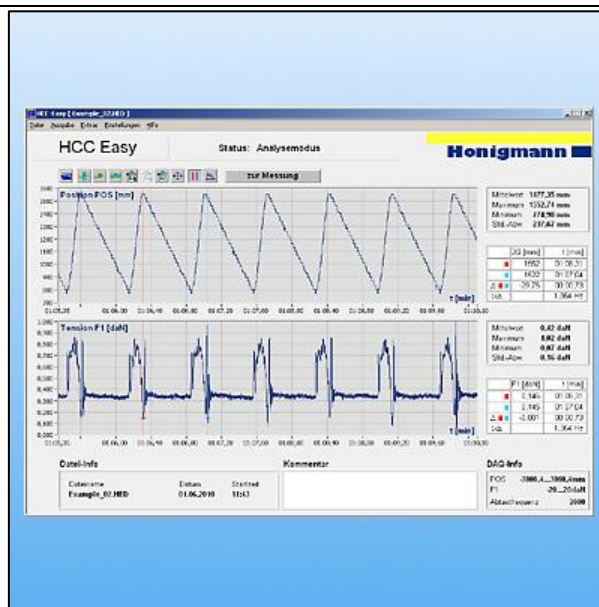


# テンション用グラフ描画ソフト HCC-Easy

- ・テンションセンサーのアナログ信号をグラフで表示することができます。
- ・2チャンネルの同時監視が可能です。
- ・記録中は最大値、最小値、平均値など統計値がリアルタイムで更新されます。



測定画面イメージ

## 【主な特徴】

パソコンとの USB 接続でアナログ出力をグラフ化し分析が可能に

### ◎ソフトウェア

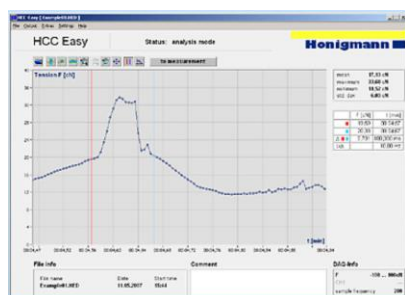
- ・トレースモードで荷重値をリアルタイムで確認しながら測定できます。
- ・最大値、最小値、平均値、標準偏差などをトレースモードでも確認可能です。
- ・スコープモードで保存せず測定を行います。(インストールまたはモニタリングの時に最適です)
- ・サンプリング速度を 100Hz、200Hz、1kHz、2kHz から選択いただけます。
- ・フィルタ設定、ズーム機能などを搭載しております。
- ・測定データを周波数解析し、高度な分析も可能です。(FFT 機能)

### ◎ハードウェア

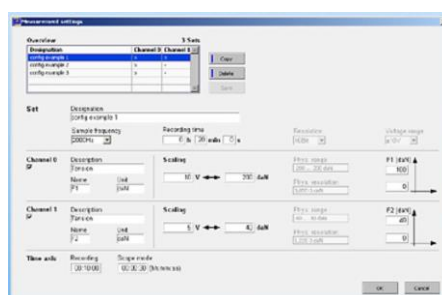
- ・付属の USB コンバータで 2 つのチャンネルから信号を受信できます。(-10~10V)

### ◎データ出力

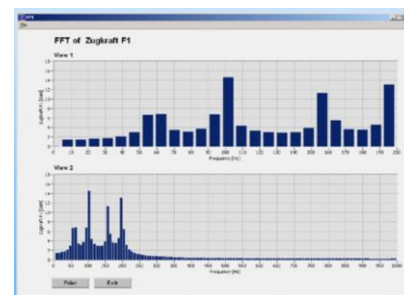
- ・データを印刷することが可能です。
- ・測定内容を外部ソフトウェアで開くことができます。(例: Excel)
- ・容量の大きな測定データも、アスキーフォーマットでの出力で低容量になります。
- ・クリップボードにグラフ部のみのデータも出力可能です。
- ・各測定へのコメント記入が可能です。



ズーム機能



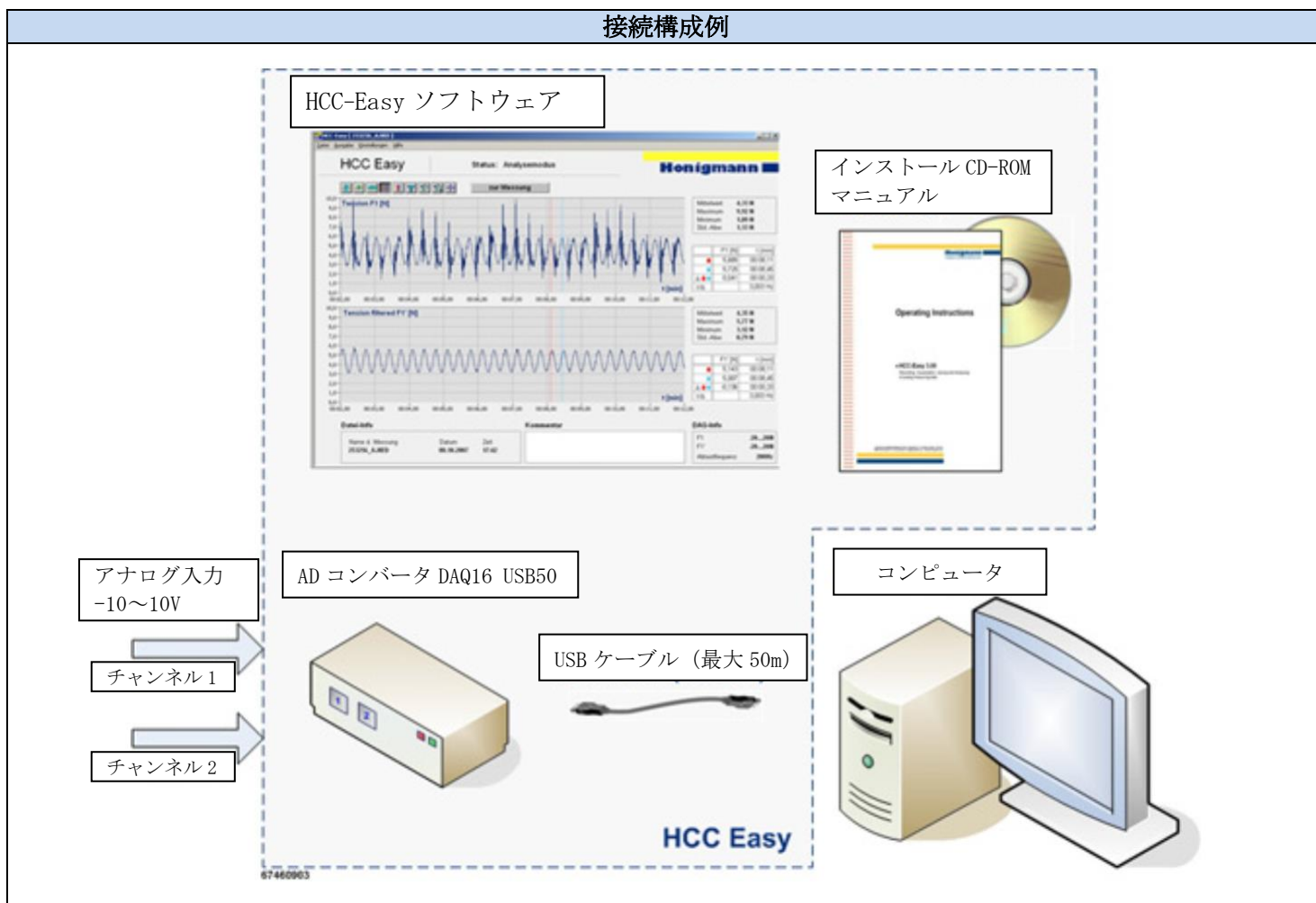
測定設定用エディター



周波数解析機能

製品仕様	
入力電圧	-10~10V
サンプリング速度	100Hz、200Hz、1kHz、2kHz
分解能	16bit
接続ポート	USB2.0

製品セット内容		
ソフトウェアインストール用 CD-R 取扱説明書	AD コンバータ DAQ16 USB50	USB ケーブル
		



※ 別途、センサーケーブルに USB 接続を可能にするオプションが必要になります。

### [注意事項]

- 本記載事項は、改良等のため予告なく変更することがありますのでご了承ください。
- 本仕様書は製品の選定及び取扱い上の注意などを理解するためのものであり、様々な特性や安全性を保証するものではありません。
- 本製品は荷重測定を目的としており、それ以外には使用できません。
- 本仕様書の記載内容を無断で利用することはお断りしております。
- 計測ローラーに最大荷重値を超える負荷をかけると破損(オーバーロード)する原因となるためご注意ください。
- 本製品は海外からの輸入品であるため返品はお受けできかねます。

### 選定に際しての注意事項

- 製品の型式を指定してのお見積りはいたしかねます。  
製品の使用条件、目的を事前にお伺いし、メーカーにて検討した上で、適切な製品構成をご提案しております。  
型式、機種のご希望は承りますが、選定結果が異なる場合がございますので予めご了承ください。
- 製品の選定までに通常2週間以上のお時間をいただいております。
- メーカー側の判断により、使用に適さない場合は、製品選定(お見積り)ができない場合がございます。

#### 株式会社イマダ

〒441-8077 愛知豊橋市神野新田町字カノ割 99 番地

TEL: (0532)33-3288

FAX: (0532)33-3866

E-mail: [info@forcegauge.net](mailto:info@forcegauge.net)

Website: <http://www.forcegauge.net/>



弊社HPにて、詳しい製品情報、幅広い測定事例や測定動画がご覧頂けます。